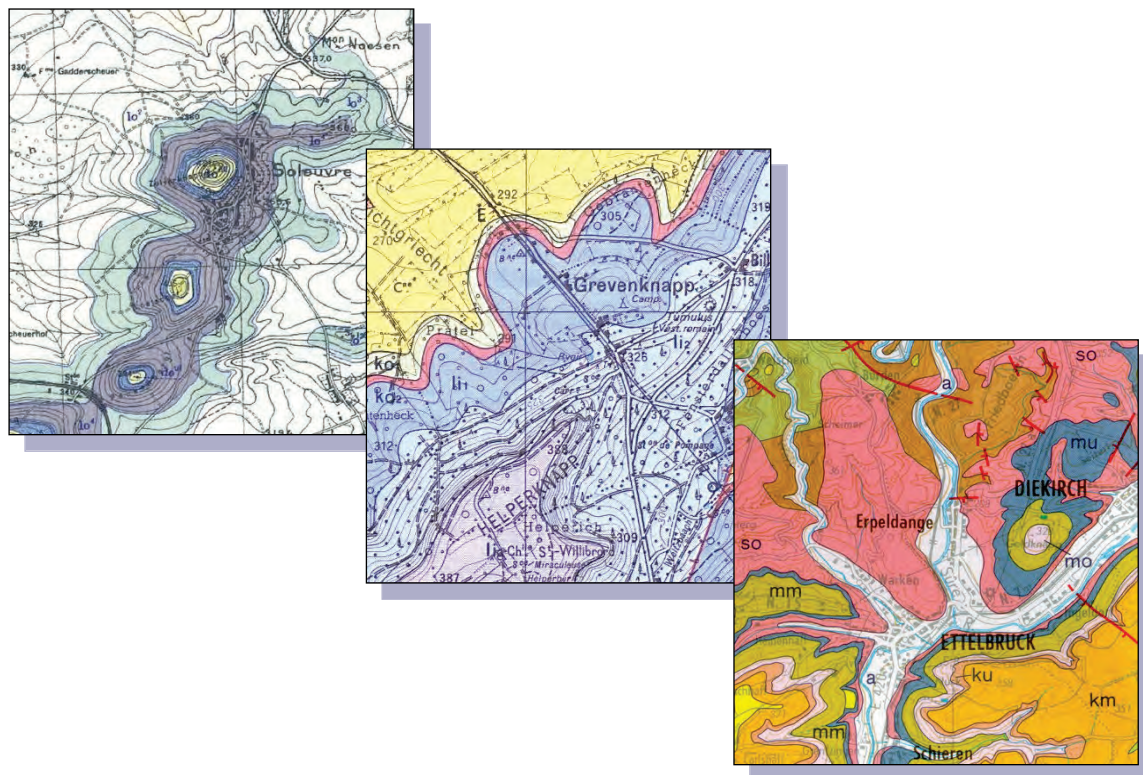




LE GOUVERNEMENT  
DU GRAND-DUCHÉ DE LUXEMBOURG

Ministère de la Mobilité  
et des Travaux publics

Administration des ponts et chaussées



## Publications du Service géologique du Luxembourg

10/11/2022

Service géologique de l'Etat

Adresse bureaux

23, rue du Chemin de Fer

L-8057 Bertrange

Tél.: +352 2846 - 4500

Fax: +352 262563 - 4500

Adresse postale

Boîte postale 17

L-8005 Bertrange

geologie@pch.etat.lu

pch.gouvernement.lu - www.geologie.lu

Document disponible en ligne :

<https://gd.lu/2k5mV8>



## Informations générales

---

- Les publications du Service géologique sont en vente dans le commerce spécialisé ou bien directement auprès de:

### **Administration du cadastre et de la topographie**

54, avenue Gaston Diederich

L-1420 Luxembourg

Adresse postale :

B.P. 1761

L - 1017 Luxembourg

Tél.: (+352) 247-54400

Fax. : (+352) 247-93976

E-mail: [info@act.public.lu](mailto:info@act.public.lu)

Site internet: <http://www.act.public.lu>

↪ Heures d'ouverture: du lundi au vendredi de 8:30 à 11:30 et de 13:30 à 16:30

↪ Commande des publications:

- au guichet ou sur commande écrite par fax, courrier ou e-mail.

- en ligne sur le géoportail: <http://www.geoportail.lu> (cartes géologiques)

↪ Paiements acceptés:

- au guichet: en espèces, par carte bancaire ou carte de crédit;

- en ligne: par carte de crédit;

- envoi contre remboursement (Luxembourg uniquement).

Les revendeurs professionnels bénéficient des mêmes conditions particulières que pour les produits de l'Administration du cadastre et de la topographie, définies sur base de conventions bilatérales signées avec l'administration.

- Pour tout renseignement d'ordre général, vous pouvez contacter le secrétariat du

### **Service géologique du Luxembourg, Administration des ponts et chaussées**

B.P. 17

L - 8005 Bertrange

Tél.: (+352) 2846 - 4500

Fax.: (+352) 262563 - 4500

E-mail: [geologie@pch.etat.lu](mailto:geologie@pch.etat.lu)

Site internet: <http://www.geologie.lu/sgl>

↪ Heures d'ouverture: du lundi au vendredi, de 8:00 à 12:00 et de 13:00 à 16:00



- Vous pouvez également consulter en ligne les cartes géologiques du Luxembourg et télécharger certains documents sur le **Portail luxembourgeois des Sciences de la Terre** sous l'adresse <http://www.geologie.lu> ainsi que sur le Géoportail officiel du Luxembourg: <http://map.geoportail.lu>

## Cartes géologiques générales et thématiques

### Carte géologique générale du Luxembourg

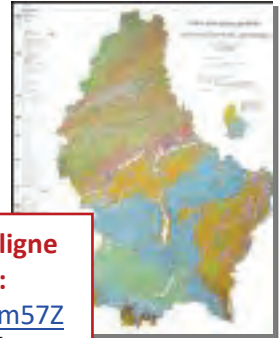
Carte générale de la géologie de surface avec légende, en 25 couleurs, sur fond topographique simple avec courbes de niveau.

Echelle 1:100 000

3<sup>ème</sup> édition, 1992

Format: 90 x 70 cm, à plat

↪ 25 €



Consultation en ligne  
sur le géoportail:

<https://gd.lu/3Qm57Z>



### Carte géomorphologique du Luxembourg

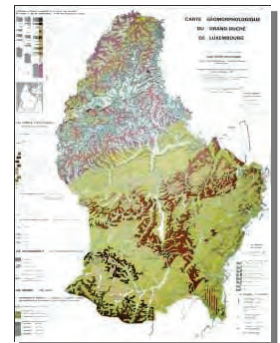
Représentation des formes majeures et de leur agencement offrant une vision synthétique du relief actuel et des grandes étapes de son élaboration.

Echelle 1:100 000

1984

Format: 95 x 71cm, à plat

↪ 20 €



### Carte hydrogéologique du Luxembourg

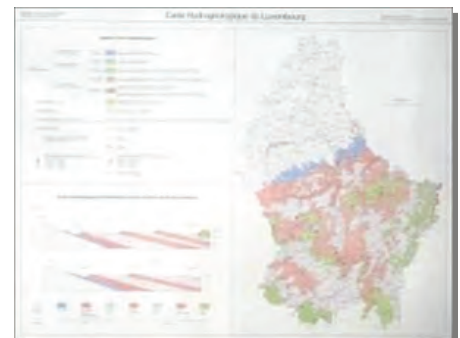
Carte générale des types d'aquifères et des zones d'affleurement avec les zones d'exploitation majeures.

Echelle 1:200 000

1981

Format: 70 x 53 cm, à plat

↪ 10 €



## Cartes simplifiées et thématiques diverses

---

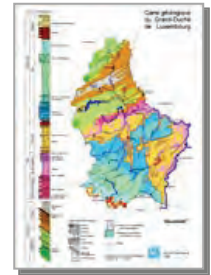
Format: Carte postale 15 x 21 cm

Gratuites, dans la mesure des stocks disponibles.

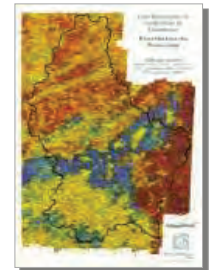
Pour les besoins de l'enseignement, contacter le secrétariat du Service géologique.

A télécharger également sur <http://www.geologie.lu>

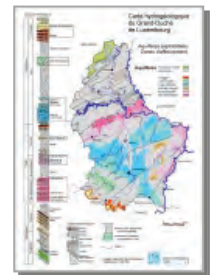
- Carte géologique schématique  
1996/1998



- Distribution du potassium d'après la géophysique aéroportée  
1997



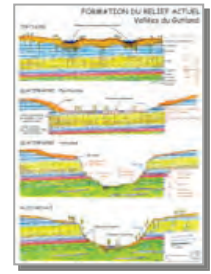
- Carte hydrogéologique schématique  
1998



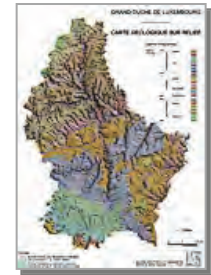
- Coupe des Anciennes Ardoisières de Haut-Martelange  
1999



- Schéma de la formation du relief actuel des vallées du Gutland 2000



- Carte géologique sur relief 2001



- Vue du Jardin des roches à Bertrange 2002



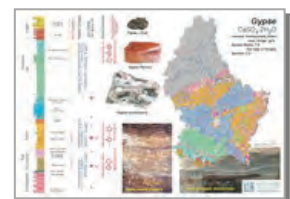
- Carte schématique des risques géologiques 2003



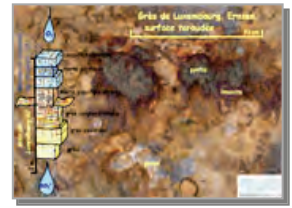
- Le Grès de Luxembourg 2005



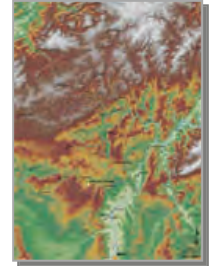
- Le gypse  $\text{CaSO}_4 \cdot 2\text{H}_2\text{O}$  2006



- Grès de Luxembourg, Ernzen – Surface taraudée  
2007



- Carte du relief du Luxembourg et des régions avoisinantes  
2008



- Générations de gypse et d'anhydrite  
2009



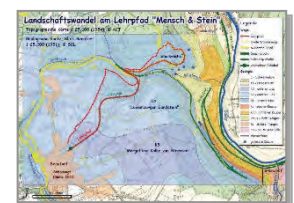
- Lehrpfad Mensch & Stein – Steingarten Born  
2010



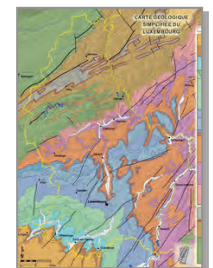
- Paysages et géologie du Mullerthal  
2011



- Landschaftswandel am Lehrpfad "Mensch und Stein"  
2012



- Carte géologique simplifiée du Luxembourg  
2014



## Cartes géologiques détaillées

### ■ Ancienne édition

Carte détaillée de la géologie de surface, en couleurs, avec légende, sur fond topographique avec courbes de niveau indicatives.

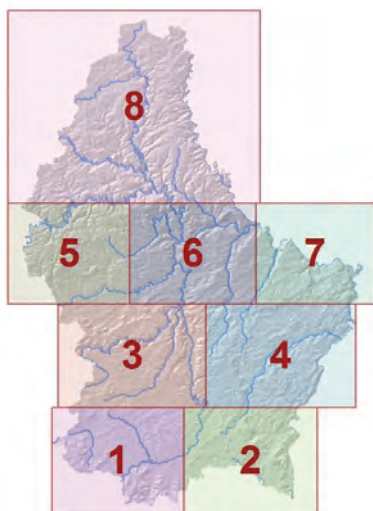
1947 à 1949

Format: 103 x 78 cm, à plat

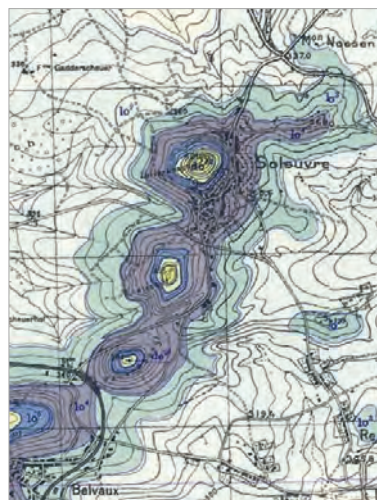
Couverture: Pays entier en 8 feuilles

N°	Nom	Echelle	Disponibilité	Notice(s) explicative(s)
1	Esch/Alzette	1:25'000	Copie couleur	a, b
2	Remich	1:25'000	✓	b
3	Luxembourg	1:25'000	Copie couleur	b
4	Grevenmacher	1:25'000	✓	b
5	Redange	1:25'000	✓	b, c
6	Diekirch	1:25'000	✓	b, d
7	Echternach	1:25'000	✓	b
8	Wiltz	<b>1:50'000</b>	Copie couleur	d

Assemblage des feuilles:



Extrait:



↪ Prix par feuille: 12 €

Notices explicatives:

- a: Publications du Service géologique, Volume IV
- b: Publications du Service géologique, Volume V
- c: Publications du Service géologique, Volume III
- d: Publications du Service géologique, Volume VI

Consultation en ligne  
sur le géoportail:

<https://gd.lu/2TkS9D>





■ **Nouvelle édition**

Carte détaillée de la géologie de surface, en 25 couleurs, avec légende, coupes géologiques et colonne lithologique et stratigraphique, sur fond topographique détaillé avec courbes de niveau précises.

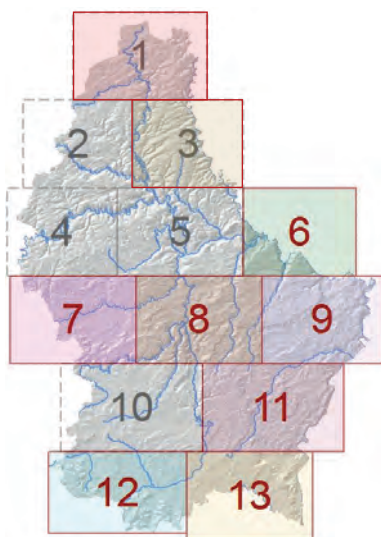
De 1971 à nos jours.

Format: 105 x 75 cm, à plat

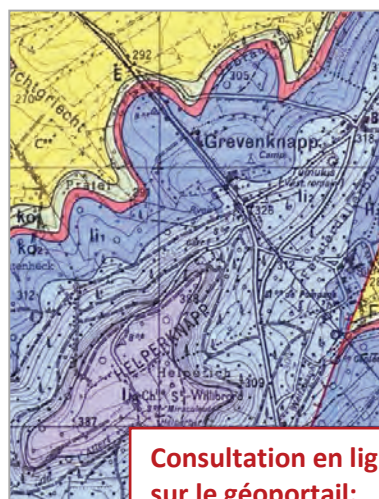
Couverture: 13 feuilles à l'échelle 1:25 000, dont 10 sont disponibles:

N°	Nom	Echelle	Disponibilité	Notice(s) explicative(s)
1	Troisvierges	1:25'000	✓ (PDF)	e
2	Wiltz	1:25'000	✓ (PDF)	g
3	Clervaux	1:25'000	✓ (PDF)	f
4	Esch/Sûre	1:25'000	2023	
5	Diekirch	1:25'000	-	
6	Beaufort	1:25'000	✓	a
7	Redange	1:25'000	✓	a
8	Mersch	1:25'000	✓	b
9	Echternach	1:25'000	✓	a,c
10	Luxembourg	1:25'000	-	
11	Grevenmacher	1:25'000	✓	c
12	Esch/Alzette	1:25'000	✓	a
13	Remich	1:25'000	✓	c

Assemblage des feuilles:



Extrait:



Consultation en ligne  
sur le géoportail:

<https://gd.lu/1KWtH0>



↗ Prix par feuille: 20 €

Notices explicatives:

- a: Publications du Service géologique, Volume V
- b: Publications du Service géologique, Volume XXV
- d: Publications du Service géologique, Bulletin 16
- e: Publications du Service géologique, Bulletin 18
- f: Publications du Service géologique, Bulletin 19
- g: Publications du Service géologique, Bulletin 20

- **Band I** ([épuisé, disponible uniquement en téléchargement sur http://www.geologie.lu](http://www.geologie.lu))  
Die Geologie Luxemburgs in ihren Beziehungen zu den benachbarten Gebieten.  
176 Seiten mit 22 Tafeln Profilen und Karten, 12 Formationstabellen und 9 Abbildungen.  
Lucius M. (1937)
- **Band II**  
Beiträge zur Geologie von Luxemburg: I. Geschichte der geologischen Erforschung Luxemburgs.– II. Verzeichnis der Veröffentlichungen zur Geologie von Luxemburg.– III. Der Werdegang des Luxemburger mesozoischen Sedimentationsraumes und dessen Beziehungen zu den hercynischen Bauelementen.– IV. Über das Alter der Oeslinger Rumpffläche.  
412 Seiten mit 7 Tafeln und 4 Figuren. – Zweite, umgearbeitete Auflage.  
Lucius M. (1955) 6 €
- **Band III**  
Beiträge zur Geologie von Luxemburg. Die Ausbildung der Trias am Südrande des Oeslings.  
330 Seiten mit 1 Kartenskizze, 1 Tafel Profile und 1 Formationstabelle. – 1941  
Lucius M. (1941) 6 €
- **Band IV**  
Beiträge zur Geologie von Luxemburg. Die Luxemburger Minetteformation und die jüngeren Eisenerzbildungen unseres Landes.  
347 Seiten mit 14 Figuren, 14 Photos, 36 Tabellen und 1 Atlas mit 11 Karten nebst 3 Tafeln Profile.  
Lucius M. (1945) 6 €
- **Band V**  
Erläuterungen zur Geologischen Karte Luxemburgs – Das Gutland.  
408 Seiten mit 30 Figuren, 10 Tabellen und 4 Tafeln.  
Lucius M. (1948) 6 €
- **Band VI**  
Erläuterungen zur Geologischen Karte Luxemburgs – Das Oesling.  
176 Seiten mit 32 Figuren, 50 Photos, 1 Tafel Profile, 1 Uebersichtskarte und 2 Tabellen.  
Lucius M. (1950) 6 €
- **Volume VII** ([épuisé, disponible uniquement en téléchargement sur http://www.geologie.lu](http://www.geologie.lu))  
Recherches en vue de la possibilité d'une exploitation industrielle du schiste bitumineux du Toarcien dans le Grand-Duché de Luxembourg.  
170 pages avec 15 planches et figures.  
Faber G. (1947)
- **Band VIII**  
Zur Morphologie des südlichen Randgebietes der Luxemburger Ardennen.  
48 Seiten mit 3 Figuren, 13 Photos und 3 Tafeln.  
Steffen M. (1951) 6 €

■ **Volume IX**

Quelques aspects de la Géologie appliquée dans l'aire de sédimentation luxembourgeoise.  
279 pages avec 81 figures et 10 planches.

Lucius M. (1953) 6 €

■ **Volume X**

Etude micro-tectonique dans les Ardennes luxembourgeoises.

60 pages avec 12 figures, 5 planches et 6 photos.

Van Wijnen J. C. (1953) 6 €

■ **Volume XI** (épuisé, disponible uniquement en téléchargement sur <http://www.geologie.lu>)

Description et Genèse des Dépôts meubles de surface et du Relief de l'Oesling (Ardennes luxembourgeoises).

94 pages avec 5 planches, 2 cartes et 10 photos.

Hermans W. F. (1955)

■ **Volume XII**

Les Schistes bitumineux du Toarcien dans l'aire de sédimentation luxembourgeoise. Nouvelles Recherches sur les possibilités d'une exploitation industrielle.

68 pages avec 3 planches et 4 figures.

Faber G., Lucius M. (1956) 6 €

■ **Band XIII**

Zur Verwitterung, Bodenbildung und Morphologie der Lias-Keuperlandschaft bei Moutfort-Luxemburg.

164 Seiten mit 31 Tabellen, 25 Abb. und 1 Karte.

Jungerius P. D. (1958) 6 €

■ **Band XIV**

Livre à la Mémoire du Docteur Michel Lucius: avec la collaboration de: Bakker J.P., Levelt Th. W., Bintz J., Boesch H., Calembert L., Fourmarier P., Heuertz M., Jungerius P.D., Kneuper G., Maubeuge L., Mitchell-Thome R.C., Muller A., Murawski H., Rode K., Roubault M., Schoenenberg R. et Einsele G.

358 pages avec 110 figures, 13 planches et 1 carte.

Bintz J., éditeur (1965) 10 €

■ **Band XV**

Die Plateaulehme Süd-Luxemburgs und ihre Bedeutung für die morphogenetische Interpretation der Landschaft.

215 Seiten mit 50 Figuren und 2 Karten.

Dr. Levelt Th. W. M. (1965) 10 €

■ **Band XVI**

Die Klüfte im Paläozoikum und Mesozoikum von Luxemburg und der westlichen Eifel. Ihre Beziehungen zur allgemeinen Tektonik und ihr Einfluß auf das Gewässernetz.

89 Seiten mit 9 Tafeln und 3 Karten.

Berg D. (1965) 10 €

■ **Volume XVII**

Contributions à la connaissance du Lias inférieur au G.D. de Luxembourg. Première partie:

1. Die "Mergel und Kalke von Strassen".

Muller A.

2. Über die Sporenführung des Kernprofils der Bohrung Contern FG 11.

Hiltmann W.

3. Umgelagerte Karbonsporen aus den Rät-Lias-Schichten SE-Luxemburgs.

Hagermann H.W.

220 Seiten mit 20 Abb., 6 Tabellen, 13 Tafeln und 5 Tafelanlagen.

(1967)

10 €

■ **Band XVIII**

Die Terrassen des Ourtals.

129 Seiten mit 29 Abb. und 18 Photos. – 1969

Wiese B. (1969)

10 €

■ **Band XIX**

Geochemische Faziesuntersuchungen im oberen Hauptmuschelkalk und unteren Keuper Luxemburgs.

109 Seiten mit 41 Abb.

Gittinger K. (1969)

10 €

■ **Volume XX**

Contributions à la connaissance du Lias inférieur au G.D. de Luxembourg. – Deuxième partie:

1. Résultats des recherches géologiques faites sur la tranchée du S.E.B.E.S. Tronçon Eschdorf-Nospelt, Nospelt-Rebiérg, Nospelt-Bridel.

Bintz J., Guerin-Franiatte S., Mouterde R., Muller Ad. avec la collab. de H. Siedek.

2. Le Lias inférieur sur le plateau de Burmerange.

Feuth-Siedek I., Guerin-Franiatte S., Muller A..

127 pages avec 8 figures et 5 planches.

(1970)

10 €

■ **Band XXI**

Hydrogeologische und hydrochemische Untersuchungen im Luxemburger Sandstein.

61 Seiten mit 15 Abb. und 8 Tafeln.

v. Hoyer M. (1971)

10 €

■ **Band XXII**

Hydrogeologische und hydrochemische Untersuchungen im oberen Muschelkalk und Keuper Luxemburgs.

87 Seiten mit 31 Abb. und 4 Tafeln.

Neumann C. (1971)

10 €

■ **Band XXIII**

Die Trias-Lias Grenzsichten Luxemburgs; Inventaire des traces d'activité animale dans les sédiments mésozoïques du territoire luxembourgeois.

174 Seiten mit 10 Abb. und 9 Tafeln.

Hary A. (1974)

10 €

■ **Band XXIV**


Sedimentologisch-stratigraphische Untersuchungen in der Minette des Differdinger Beckens.

54 Seiten mit 12 Abb., 2 Tabellen und 14 Anlagen.

Thein J. (1984)

10 €

- **Band XXV**  
 Erläuterungen zur geologischen Karte von Luxemburg 1:25 000 Blatt N°8 Mersch.  
 96 Seiten mit 29 Abb. und 3 Tafeln.  
 Dittrich D. (1984) 10 €
- **Band XXVI**  
 Beckenanalyse der oberen Trias der Trier-Luxemburger Bucht.  
 223 Seiten mit 39 Abb., 8 Tafeln und 6 Tabellen.  
 Dittrich D. (1989) 20 €
- **Band XXVII**  
 Comptes rendus du colloque international de Karstologie à Luxembourg, 25-26 août 1992.  
 195 pages avec 92 figures et 12 tableaux.  
 Maquil R., Massen F. (1994) 20 €
- **Band XXVIII**  
 Hydrogeologische Detailuntersuchungen im Rahmen der "solution de recharge"  
 (Ersatzlösung) in Luxembourg.  
 195 Seiten, 91 Abb. und 22 Tabellen.  
 Struffert F.-J. (1994) 20 €
- **Band XXIX**  
 Coral Reefs in the Past, Present and Future Actes du colloque 6 au 9 septembre 1994 à  
 Luxembourg.  
 272 pages avec 71 figures, 7 tableaux et 7 planches.  
 Lathuilière B., Geister J. (1995) 20 €
- **Volume XXX**  
 Les formes d'affaissement minier dans le bassin ferrifère luxembourgeois.  
 248 pages avec 133 figures, 6 tableaux et 38 photos.  
 Storoni, A. (2001) 20 €
- **Volume XXXI**  
 Geochemical signature of rocks and weathering products in Luxembourg.  
 139 pages with 56 figures and 38 tables.  
 Roth, S. (2007) 20 €

 A télécharger également au format PDF sur <http://www.geologie.lu>

■ **Bulletin N° 1**

Rapport d'activité du Service Géologique pour la période 1961-1967. Travaux scientifiques, 1-6, 1 fig.

Bintz J.

Note préliminaire sur les recherches géologiques faites sur la tranchée du Syndicat des Eaux du Barrage d'Esch/Sûre, 6-8.

Bintz J., Muller A.

(1968)

■ **Bulletin N° 2**

Note préliminaire sur la valeur stratigraphique et l'écologie des Liogryphées du territoire luxembourgeois, 1-12, 1 tab.

Hary A.

Bericht über die hydrogeologischen Arbeiten im Raum Echternach und Remich, 13-14.

v. Hoyer M., Neumann Ch.

(1969)

■ **Bulletin N° 3**

Analyse des minéraux argileux du Grès Bigarré du sondage de Mersch, 1-10, 4 fig.

Fransolet A.M.

(1970)

■ **Bulletin N° 4**

Der Luxemburger Sandstein (Hettangien) im Gebiet Syren, Munsbach, Sandweiler, Itzig, Hassel (Luxemburg), 1-28, 8 Abb.

Muller A., Rasche P.

(1971)

■ **Bulletin N° 5**

Zur Lithologie und Tektonik des Unterdevons im südlichen Oesling Luxemburgs, 1-20, 5 Abb.

Konrad H.J., Wachsmut W.

(1973)

■ **Bulletin N° 6**

Profil des Unteren Muschelkalkes in der Kernbohrung Mersch/Luxemburg, 1-22, 2 Abb.

Schwarz H.-U.

(1975)

■ **Bulletin N° 7**

Programme de la Séance Académique organisée à l'occasion du Centenaire de la Naissance de Michel Lucius à Luxembourg, le 9 octobre 1976, 1-8.

La vie et l'oeuvre de Michel Lucius 1876-1976, 8-13.

Muller A.

Le rôle du Service Géologique au Luxembourg, 14-19.

Bintz J.

Evolution du territoire Luxembourgeois et des régions limitrophes au cours des millions d'années, 20-40, 4 fig.

Hary A.

(1976)

■ **Bulletin N° 8**

Der Buntsandstein in der Nordeifel, 3-22, 10 Abb.

Horalek U., Muller A., Parting H.

Die Mittlere und Obere Trias der Nordeifel, 23-36, 5 Abb.

Muller A., Papaïonanou J., Schrader E.

Observations palynologiques dans le Muschelkalk inférieur du sondage de Mersch, Luxembourg, 37-53, 1 tab., 3 pl.

Adloff C., Doubinger J.

(1977)

■ **Bulletin N° 9**

Lithofaciès, stratofaciès et ichnofaciès du Rhétien grésopélimitique de la carrière d'Aboncourt (NE de la Lorraine), 1-26, 8 fig., 2 pl.

Hary A., Hendriks F., Muller A.

(1981)

■ **Bulletin N° 10**

Zur Ausbildung des Räts in den Flachbohrungen Mersch (Luxemburg).

Stratigraphische, sedimentologische und organisch-geochemische Untersuchungen, 1-48, 8 Abb.,

Bintz J., Even G., Flekken P., Hendriks F., Muller A.

(1979)

■ **Bulletin N° 11**

Strategische Erzprospektion mit Hilfe von Oberflächenwässern und deren Sedimenten in Nord-Luxemburg,

1-43, 16 Abb., 2 Tab.

Thein J.

(1979)

■ **Bulletin N° 12**

Organisation des dépôts carbonatés de plate-forme du Muschelkalk supérieur luxembourgeois; Influence du haut-fond de Sierck-les-Bains, 3-24, 8 fig.

Courel L., Demonfaucon A., Muller A.

Der Schilfsandstein Luxemburgs als tidal-beeinflusste Rinnenfüllungen.

Aspekte zur Stratofazies und Sedimentologie des Profils Kinnett, 25-43, 7 Abb., 2 Tab.

Barth E., Bernecker Th., Berners H.P., Bock H., Kowalewski J., Muller A.

(1984)

■ **Bulletin N° 13**

Notice de la carte géomorphologique du Gr.-D. de Luxembourg, 3-48, 10 fig.  
Désiré-Marchand J.  
(1985)

■ **Bulletin N° 14**

L'ichnofaune de petits reptiles du Buntsandstein Moyen de Britten (Sarre), 3-20,  
11 fig., 4 tab.  
Demathieu G.R., Muller E.M.  
Runoff and sediment output from Luxembourg Keuper catchment, 23-28, 6 fig., 4 tab.  
Duijsings J.J.H.M.  
(1987)

■ **Bulletin N° 15**

Eluvial derivation of Rasenerz concretions from the Minette formation (Luxembourg).  
Evidence based on numerical classification of geochemical data, 1-34, 9 fig., 4 tab.  
Riezebos P.A., Ten Kate W.G.H.Z., De Bruin M.  
(1987)

■ **Bulletin N° 16**

Erläuterungen zur geologischen Karte von Luxemburg 1:25 000  
Blatt N° 11 Grevenmacher und Blatt N° 13 Remich, 1-51, 3 Abb., 2 Tab.  
Dittrich D.  
(1993)

■ **Bulletin N° 17**

Ein automatischer Radonsensor für Bohrlochmessungen.  
Messergebnisse aus der Gipsmine Walferdingen, 1-54, 23 Abb.  
Lenzen M.  
(1995)

■ **Bulletin N° spécial 1F**

Le Jardin des Roches – Site Ponts et Chaussées Bertrange.  
Un voyage dans le temps et dans l'espace.  
Maquil J.  
(2002)

■ **Bulletin N° spécial 1L (épuisé)**

De Steegaart - Ponts & Chaussées zu Bartreng.  
Eng Rees duerch Raum an Zäit.  
Maquil J.  
(2002)

■ **Bulletin N° spécial 2D**

Lehrpfad Mensch & Stein in der Gemeinde Beaufort.  
Kausch B.  
(2009)

■ **Bulletin N° 18 (format A4)**

Carte géologique du Luxembourg au 1:25 000,  
Feuille n°1 - Troisvierges : Notice explicative, 1-34, 17 fig.  
Dejonghe L.  
(2019)



■ **Bulletin N° 19** (format A4)

Carte géologique du Luxembourg au 1:25 000,  
Feuille n°3 - Clervaux : Notice explicative, 1-43, 17 fig.  
Dejonghe L.  
(2020)

■ **Bulletin N° 20** (format A4)

Carte géologique du Luxembourg au 1:25 000,  
Feuille n°2 - Wiltz : Notice explicative, 1-55.  
Dejonghe L.  
(2021)

■ **Bulletin N° 21** (format A4)

Oberer Buntsandstein und Unterer Muschelkalk der Kernbohrung Reisdorf – Stratigraphie,  
Lithofazies und Palynologie mit Rückschlüssen auf die Paläogeographie  
Doris Dittrich, Robert Colbach & Susanne Feist-Burkhardt  
(2022)

↪ Prix des Bulletins : 2 €

↪ A télécharger également au format PDF sur <http://www.geologie.lu>