

Légende

Quaternaire

Holocène

Devonien

Devonien inférieur

Unterdevon

Formation de Cleveaux

Formation de l'Our

Membre de Schuttbou

Membre de Stolzenburg

Formation de Jupille

Formation de Kautenbach

Membre de Martelange

Formation de Villes

Formation de Mirwart

Faill

Faill chevauchante

Faill hypothétique

Anticlin

Syndinal

Tracé des profils linéaires

Direction et pendage des couches

Source captée

Forage captage

Forage piézométrique

Forage de reconnaissance

Ardoisière souterraine

Carrière, en exploitation

Carrière, abandonnée

Stembruch, in Betrieb

Stembruch, ausser Betrieb

Stembruch, in Betrieb

Stembruch, ausser Betrieb

Stembruch, in Betrieb

Stembruch, ausser Betrieb

Stembruch, in Betrieb

Stembruch, ausser Betrieb

Stembruch, in Betrieb

Stembruch, ausser Betrieb

Stembruch, in Betrieb

Stembruch, ausser Betrieb

Stembruch, in Betrieb

Stembruch, ausser Betrieb

Stembruch, in Betrieb

Stembruch, ausser Betrieb

Stembruch, in Betrieb

Stembruch, ausser Betrieb

Stembruch, in Betrieb

Stembruch, ausser Betrieb

Stembruch, in Betrieb

Stembruch, ausser Betrieb

Stembruch, in Betrieb

Stembruch, ausser Betrieb

Stembruch, in Betrieb

Stembruch, ausser Betrieb

Stembruch, in Betrieb

Stembruch, ausser Betrieb

Stembruch, in Betrieb

Stembruch, ausser Betrieb

Stembruch, in Betrieb

Stembruch, ausser Betrieb

Stembruch, in Betrieb

Stembruch, ausser Betrieb

Stembruch, in Betrieb

Stembruch, ausser Betrieb

Stembruch, in Betrieb

Stembruch, ausser Betrieb

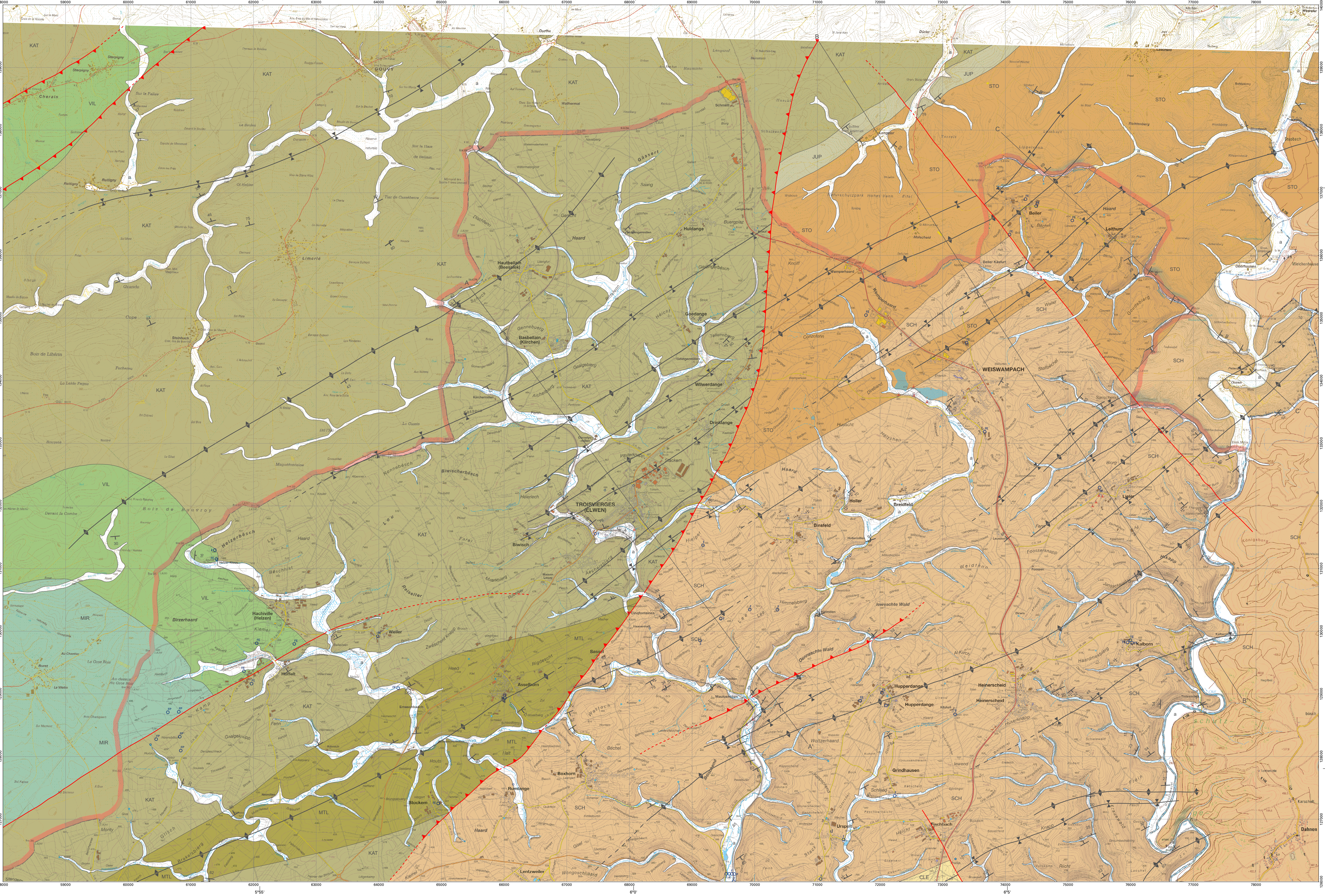
Stembruch, in Betrieb

Stembruch, ausser Betrieb

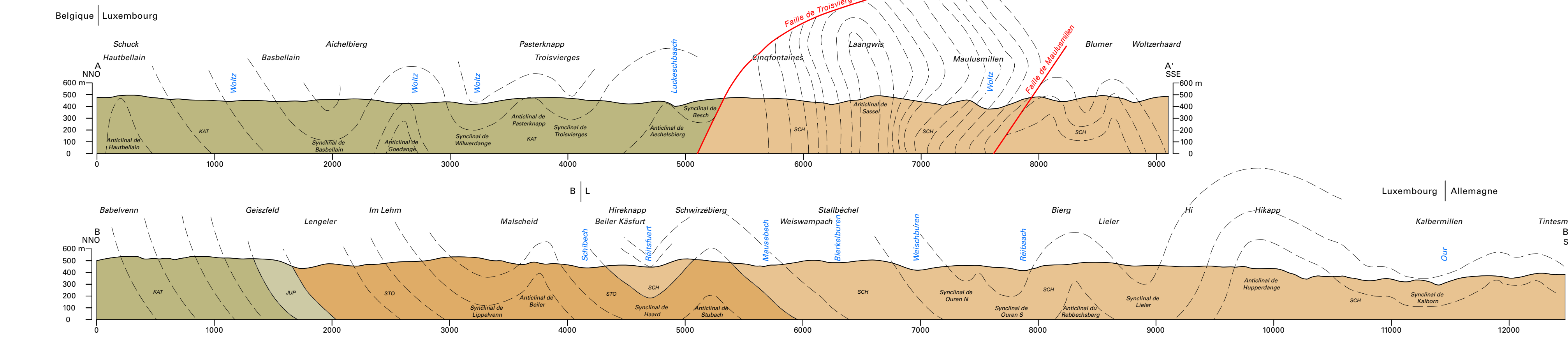
Stembruch, in Betrieb

Stembruch, ausser Betrieb

Stembruch, in Betrieb



Fuvel topographique
Auteurs: IRSNB, Administration des ponts et chaussées et de la topographie du Grand-Duché de Luxembourg, Edition 2008
Partie légende: Extraits de la carte topographique 1:25 000 publiée par l'Institut Géographique National (IGN) Belgique. Bruxelles
Partie géologique: Extraits de la carte topographique 1:25 000 publiée par le Landesvermessungsamt Rheinland-Pfalz, Koblenz



Légende

Stille, schiste, phyllide

Stille, Schiefer, Phylliden

Alternance grès-phyllide (quartzophyllide)

Sandstein-Phylliden-Wechselagerung (Quarzophylliden)

Grès argileux

Grès carbonaté

Grès, quartzite

Sandstein, Quarzit

Fossiles

Figures de charge (pseudonodules)

Bedingungen

Débris de végétaux

Flüßgewässer

Stratification laminaire

Lamination