

## Légende

### Quaternaire

- Holocène**
- a** Alluvions des vallées  
Alluviale Ablagerungen

### Trias

- mg** Muschelkalk grossier  
Grobklastischer Muschelkalk
- mu** Grès coquillier  
Muschelkalksandstein
- s** Buntsandstein  
Buntsandstein

### Dévonien

#### Dévonien inférieur

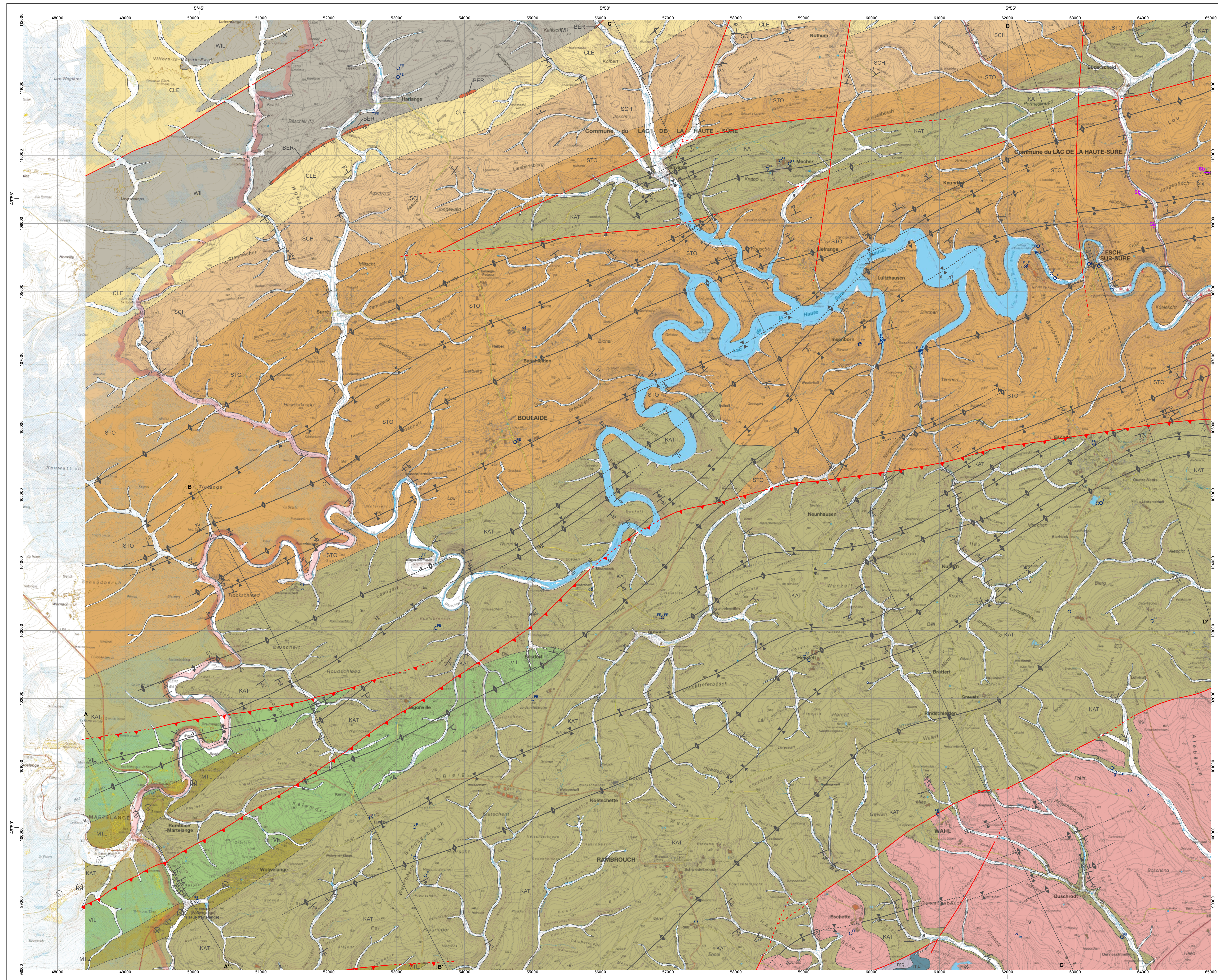
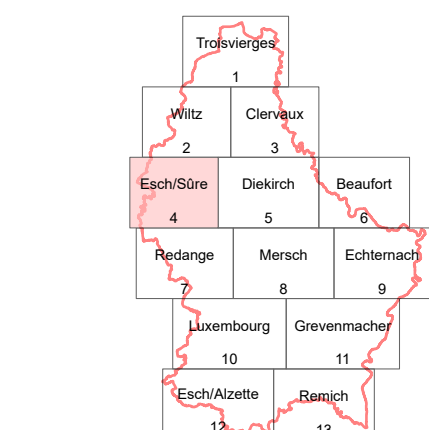
- WIL** Formation de Wiltz  
Wiltz-Formation
- BER** Quartzite de Berlé  
Rote Quarzit
- CLE** Formation de Cleveaux  
Kierf-Formation
- SCH** Membre de Schuttbourg  
Schüttburg-Subformation
- STO** Membre de Stoltemburg  
Stoltemburg-Subformation
- KAT** Formation de Kautenbach-Troisvierges  
Kautenbach-Liflingen-Formation
- MTL** Membre de Martelange  
Martelange-Subformation
- VIL** Formation de Villes  
Villé-Formation

- Fautes  
Störung
- Fautes chevauchantes  
Überstülpung
- Fautes hypothétiques  
Störung, vermutet
- Anticlinal  
Anticlinale
- Synclinal  
Synclinale
- Tracés des profils linéaires  
Profile

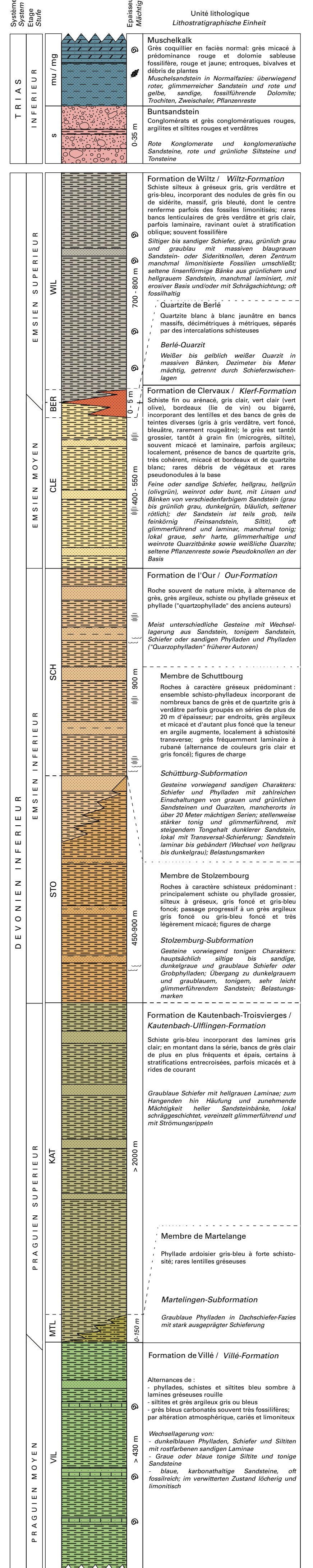
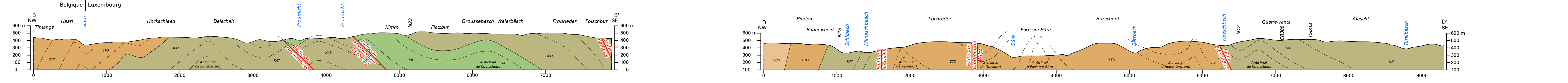
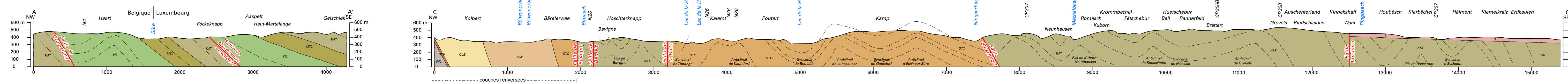
- Direction et pendage des couches  
Streichen und Einfallen der Schichten
- Direction et pendage des couches en position renversée  
Streichen und Einfallen der überkippten Schichten

- Source captée  
Quelle, gefasst
- Forage-captage  
Brunnen
- Forage piézométrique  
Piezometerbohrung
- Forage de reconnaissance  
Erkundungsbohrung

- Carrière, en exploitation  
Steinbruch, in Betrieb
- Carrière, abandonnée  
Steinbruch, ausser Betrieb
- Ardoisière souterraine, abandonnée  
Schiefergrube, unter Tage, ausser Betrieb
- Mine d'antimoine, abandonnée  
Antimon-Bergwerk, unter Tage, ausser Betrieb
- Filon de minéralisation d'antimoine  
Antimon-Erzgang



Fond topographique  
Carte topographique 1:25 000, Administration du cadastre et de la topographie du Grand-Duché de Luxembourg, Edition 2008  
Pays-bas: Extrait de la carte topographique 1:25 000 publiée par l'Institut topographique national (IGN) Belgique - Bruxelles



- Siltite, schistes, phyllides  
Siltite, Schiefer, Phyliden
- Alternance grès phyllide (quartzophyllide)  
Sandstein-Phylliden-Wechsellagerung (Quarzophylliden)
- Grès, quartzite  
Sandstein, Quarzit
- Grès carbonatés  
Karbonatführender Sandstein
- Grès argileux  
Toniger Sandstein
- Dolomite subaëuse  
Sandiger Dolomit
- Grès conglomératiques  
Konglomeratführender Sandstein
- Konglomerat  
Konglomerat
- Fossilifère  
Fossilführend
- Figures de charge (pseudonodules)  
Belegungsmerkmale
- Débris de végétaux  
Pflanzenreste
- Stratification laminaire  
Lamination