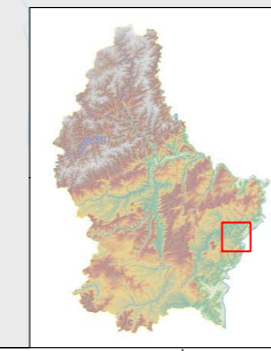
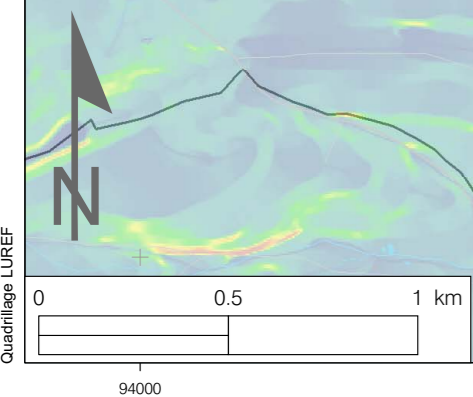
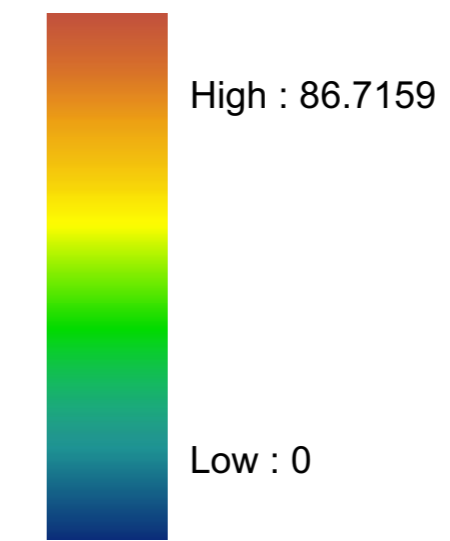


LEGENDE

Pente (°)



MINISTÈRE DES TRAVAUX PUBLICS
 SERVICE GEOLOGIQUE DU LUXEMBOURG

CARTE DES PENTES

COMMUNE DE GREVENMACHER

Etablie d' après :
 Modèle numérique de terrain 2003 (A.C.T. 2003)
 Résolution: 5 m

© Service géologique du Luxembourg
 Fond topographique / Modèle numérique de terrain:
 Administration du Cadastre et de la Topographie
 Droits réservés à l'Etat du Grand-Duché de Luxembourg



MINISTÈRE DES TRAVAUX PUBLICS
 Administration des ponts et chaussées

Edition: 29/05/2008 | Echelle: 1:20'000 (Format: A2)

Service géologique du Luxembourg