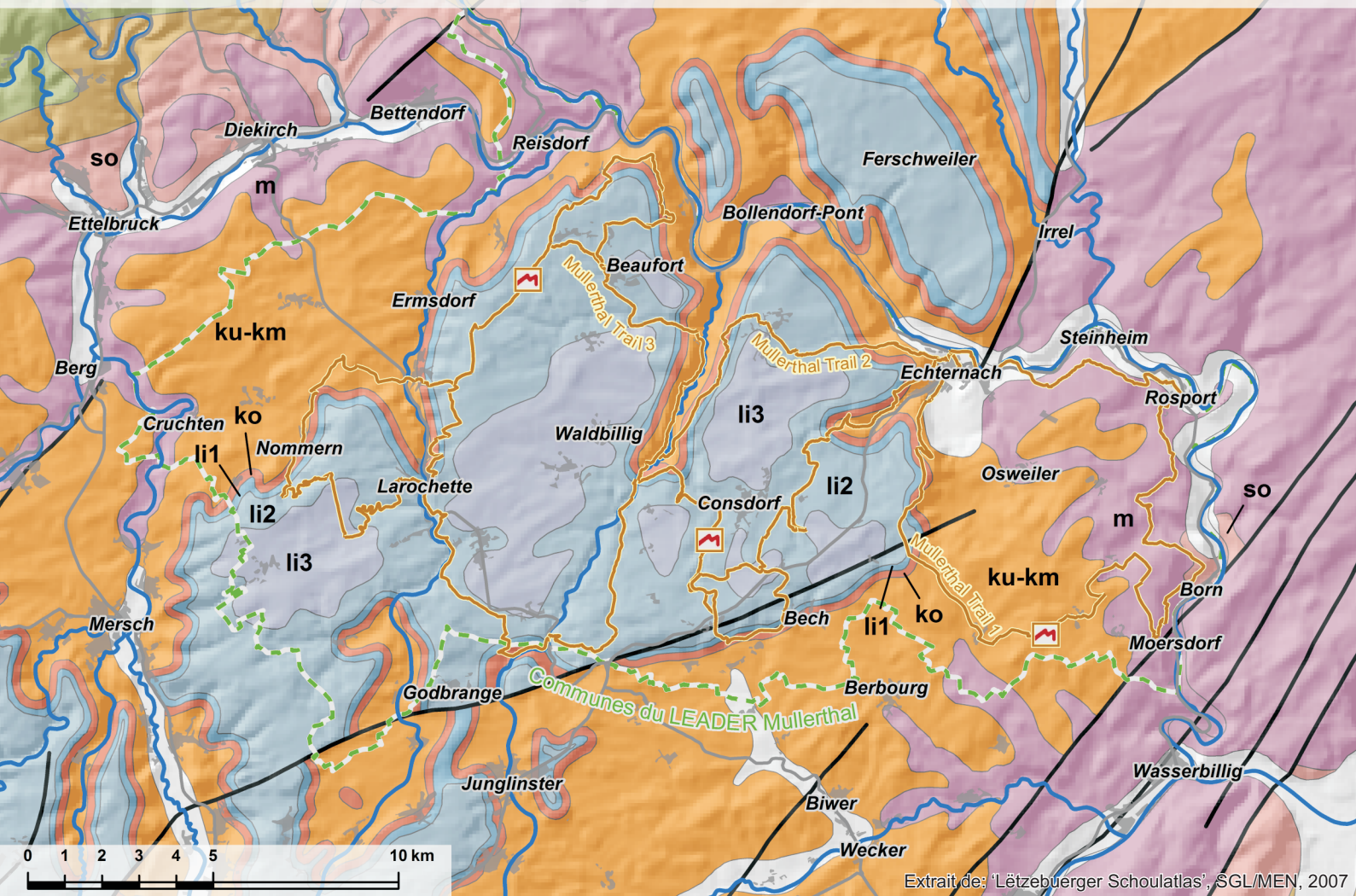




Paysages et géologie du Mullerthal



Les formations rocheuses de la “Petite Suisse Luxembourgeoise”, avec leurs particularités géologiques, géomorphologiques (cuestas ) et hydro-géologiques (sources ) sont depuis longtemps d'intérêt régional. Des paysages variés, entaillés par les cours d'eaux dans une structure géologique ondulée, peuvent être observés dans la région du Mullerthal en suivant les circuits touristiques tels que les Mullerthal-Trails (www.mullerthal-trail.lu). Des pentes raides, formées par des roches dures (grès et dolomies, fissurés et perméables à l'eau) constituent les cuestas alternant avec des paysages à pentes plus douces sur des roches tendres argileuses et marneuses et peu perméables à l'eau.

