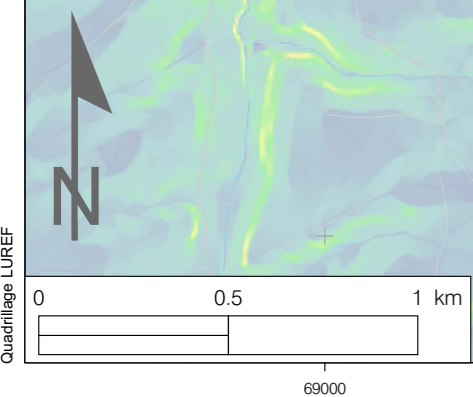
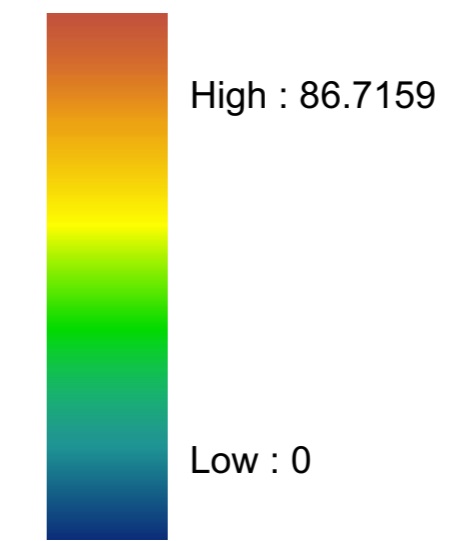


**LEGENDE**


**Pente (°)**



MINISTÈRE DES TRAVAUX PUBLICS  
 SERVICE GEOLOGIQUE DU LUXEMBOURG

**CARTE DES PENTES**

COMMUNE DE BISSEN



Etablie d' après :  
 Modèle numérique de terrain 2003 (A.C.T. 2003)  
 Résolution: 5 m

© Service géologique du Luxembourg  
 Fond topographique / Modèle numérique de terrain:  
 Administration du Cadastre et de la Topographie  
 Droits réservés à l'Etat du Grand-Duché de Luxembourg



**MINISTÈRE DES TRAVAUX PUBLICS**  
 Administration des ponts et chaussées

Edition: 29/05/2008 | Echelle: 1:20'000 (Format: A2)

Service géologique du Luxembourg