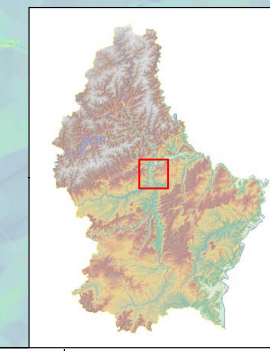
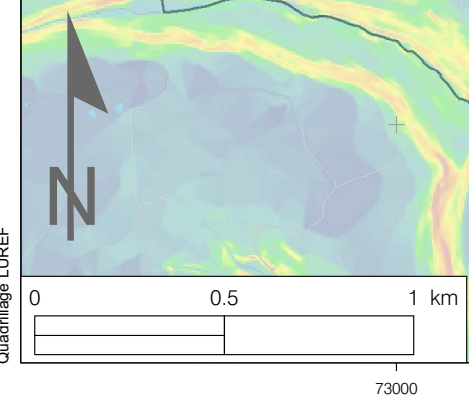
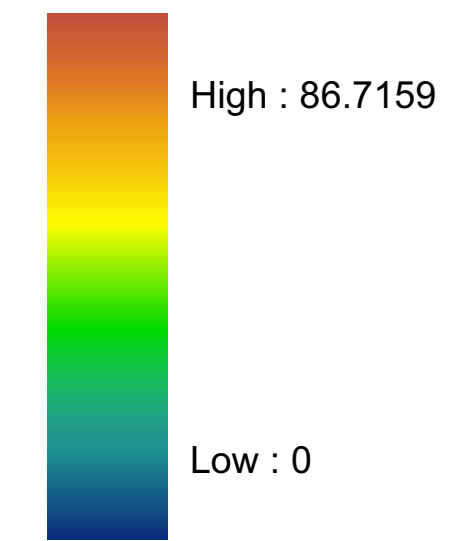


**LEGENDE**

**Pente (°)**



102000  
101000  
100000  
99000  
98000  
97000  
96000

MINISTÈRE DES TRAVAUX PUBLICS  
SERVICE GEOLOGIQUE DU LUXEMBOURG

**CARTE DES PENTES**  
**COMMUNE DE SCHIEREN**



Etablie d'après :  
Modèle numérique de terrain 2003 (A.C.T. 2003)  
Résolution: 5 m

© Service géologique du Luxembourg  
Fond topographique / Modèle numérique de terrain:  
Administration du Cadastre et de la Topographie  
Droits réservés à l'Etat du Grand-Duché de Luxembourg



**MINISTÈRE DES TRAVAUX PUBLICS**  
**Administration des ponts et chaussées**

Edition: 29/05/2008 | Echelle: 1:20'000 (Format: A2)

Service géologique du Luxembourg